

PETR
Cœur des Hauts-de-France



PLAN CLIMAT
AIR ENERGIE

LA TRANSITION ÉNERGÉTIQUE AU CŒUR DU TERRITOIRE

TERRE
PICARDIE

Haute Somme
COMMUNAUTÉ DE COMMUNES
COMBLES - PÉRONNE - ROISEL



144 communes, 67 000 habitants

SYNTHÈSE DU DIAGNOSTIC DU PCAET

LE PCAET CONCERNE TOUT LE MONDE : HABITANTS, ASSOCIATIONS, ENTREPRISES, COLLECTIVITÉS...

C'EST L'OUTIL QUI PERMET DE LUTTER CONTRE LE CHANGEMENT CLIMATIQUE.

LES COLLECTIVITÉS LOCALES
ONT UN RÔLE MAJEUR À JOUER
DANS CETTE LUTTE



Par leurs politiques
publiques



Par leur exemplarité

UN PCAET ? POUR QUOI FAIRE ?

- 1 Réduire les consommations d'énergies
- 2 Produire localement des énergies renouvelables

ENERGIE

- 3 Réduire les émissions de gaz à effet de serre
- 4 Améliorer la qualité de l'air et préserver la santé des habitants
- 5 Stocker du carbone

QUALITÉ DE L'AIR ET
ÉMISSIONS DE GAZ À EFFET
DE SERRE (GES)

- 6 Adapter le territoire aux événements climatiques et à leurs conséquences

CHANGEMENT CLIMATIQUE
ET VULNÉRABILITÉS DU
TERRITOIRE

3^e trimestre 2019

4^e trimestre 2019

1^{er} semestre 2020

2021 à 2026

DIAGNOSTIC



STRATEGIE



PLAN
D' ACTIONS

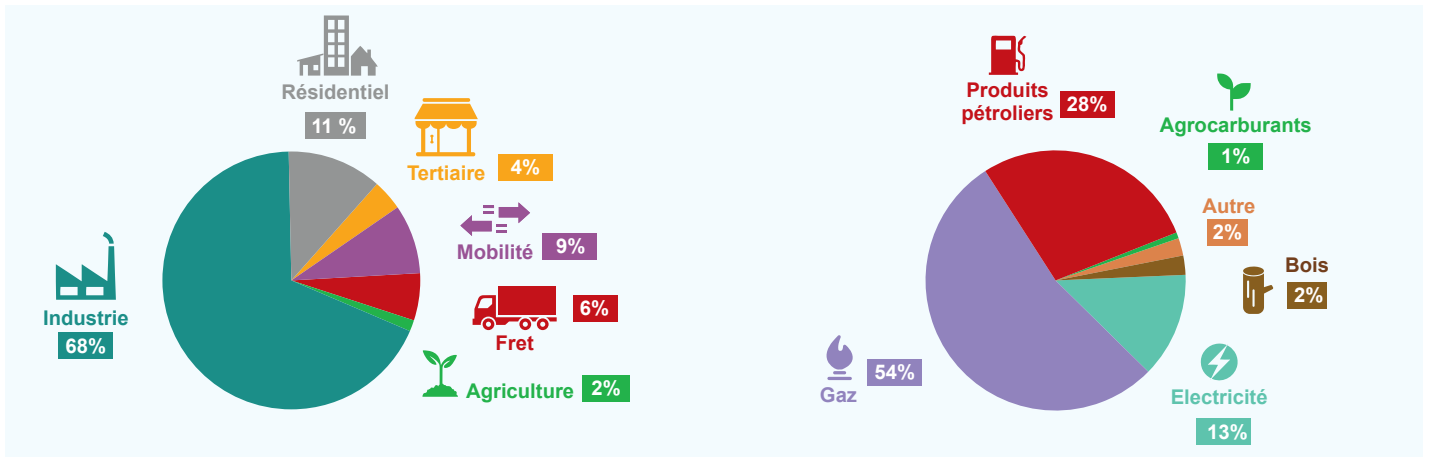


SUIVI



CONSOMMATIONS ENERGETIQUES

Les consommations énergétiques du territoire s'élèvent à 5 000 GWh/an pour 343 millions d'euros, soit l'équivalent de la production de 1 000 éoliennes ou l'énergie nécessaire pour effectuer 170 000 fois le tour de la terre en voiture.



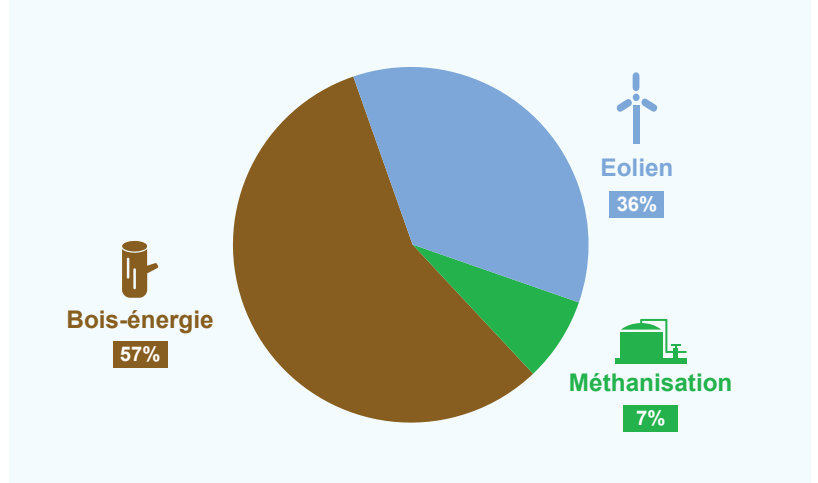
Les **énergies fossiles** (fioul, gaz, autres énergies) couvrent plus des **3/4 des besoins énergétiques**. La consommation d'énergie directe des habitants (résidentiel et mobilité) représente en moyenne 4 700 € par an par ménage.

PRODUCTION D'ENERGIE RENOUVELABLE

La production d'énergie renouvelable s'élève à 1 433 GWh, soit 29 % de la consommation finale du territoire.

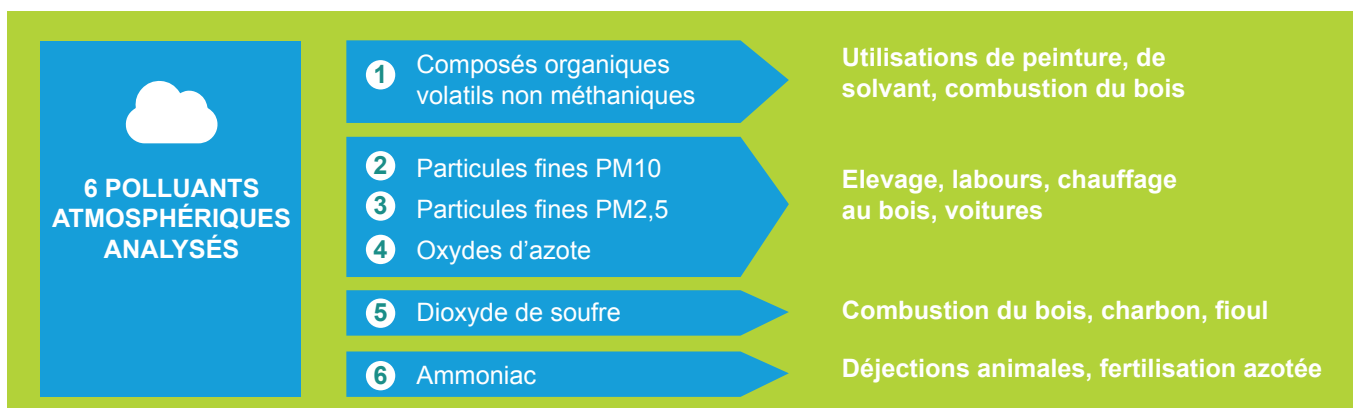
Elle est dominée par le bois énergie et l'éolien. Le développement de la méthanisation est non négligeable tandis que le photovoltaïque est encore limité.

A titre de comparaison, celle-ci s'élève à 16,3 % sur le plan national.



QUALITE DE L'AIR

L'amélioration de la qualité de l'air est un enjeu sanitaire majeur. La pollution atmosphérique cause 48 000 à 67 000 décès prématurés en France par an.

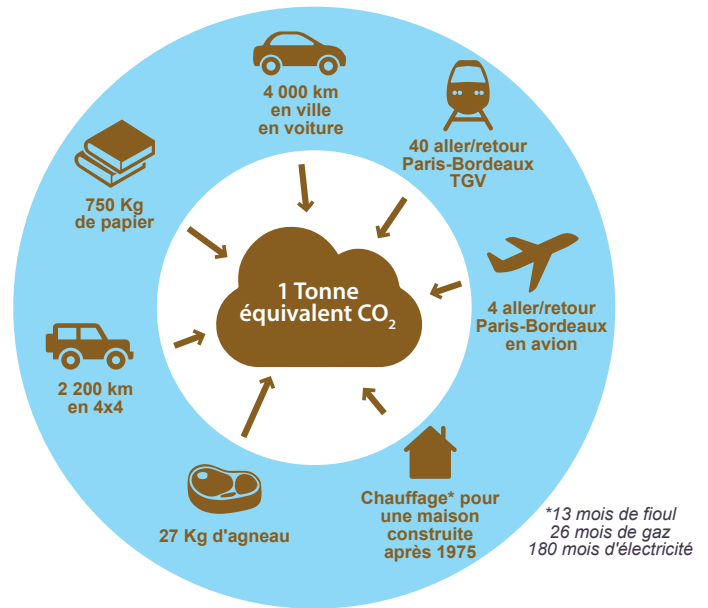


GAZ À EFFET DE SERRE

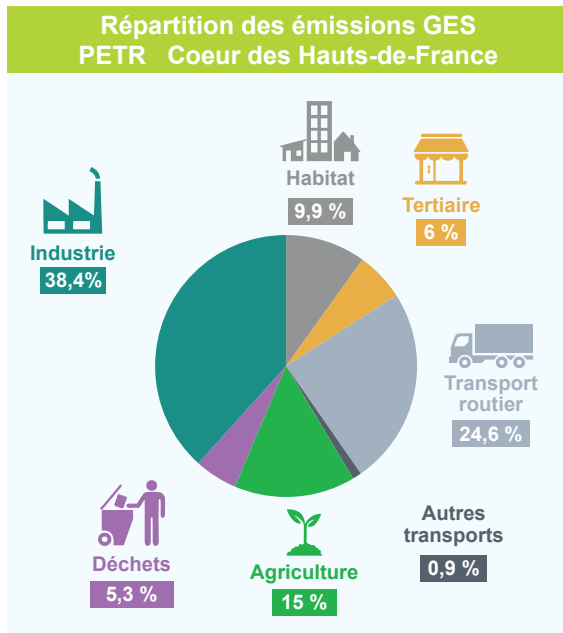


Le changement climatique est l'un des problèmes économiques, sociaux et environnementaux majeurs auquel nous sommes confrontés. Toute activité humaine engendre un effet de serre additionnel qui amplifie l'effet de serre naturel.

La concentration des gaz à effet de serre (GES) dans l'atmosphère ne cesse d'augmenter, engendrant un changement climatique.



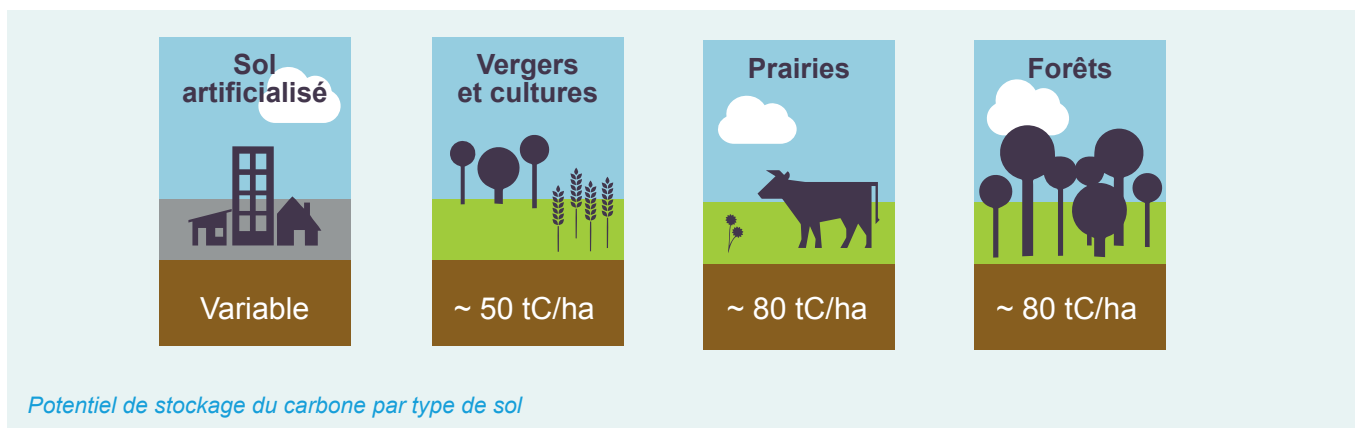
Répartition des émissions GES PETR Coeur des Hauts-de-France



4 SECTEURS PRINCIPAUX



SÉQUESTRATION DU CARBONE



Milieus agricoles et forestiers ► Stocks naturels de carbone dans les végétaux et dans les sols.


Artificialisation des sols ► Emissions de carbone

Par exemple, la construction d'un lotissement sur des terres naturelles libère du carbone et arrête la captation de carbone par le sol.




Le territoire peut stocker 4,5% de ses émissions de CO₂, grâce à ses forêts (5% du territoire), ses prairies (3%), et ses surfaces de culture (83%). Les zones urbanisées représentent 6% de la surface du territoire.

CHANGEMENT CLIMATIQUE


 En métropole, il est prévu une hausse des températures moyennes de 0,6°C à 1,3°C dès 2050, soit un niveau de réchauffement égal à celui qu'a connu la France entre 1901 et 2012. Cette hausse de la température est le symptôme d'un changement de climat : l'évolution du climat modifie la fréquence, l'intensité, la répartition géographique et la durée des événements météorologiques extrêmes (tempêtes, inondations, sécheresses).

VULNÉRABILITÉS

 Le réchauffement climatique va accentuer les sensibilités naturelles du territoire :



QUELLES ACTIONS POSSIBLES ?

 Le changement climatique s'opère à l'échelle mondiale, mais peut être atténué par la somme des actions locales : c'est pourquoi de nombreux pays s'engagent à réduire leurs émissions de gaz à effet de serre.

Localement, comment faire ? Travailler sur l'ensemble des secteurs et des leviers !



C'est un changement de société, sur tous les aspects de nos modes de vie ! Nous pourrions agir sur...

La mobilité : favoriser le télétravail, sécuriser les parcours en vélo, privilégier le train à la voiture lorsque cela est possible, privilégier le covoiturage...

L'habitat : supprimer les chauffages au fioul et au charbon, réduire nos consommations d'électricité à 3-4 kWh par jour, isoler thermiquement, ...

Les achats : louer plutôt qu'acheter, favoriser l'achat de produits locaux, ...

L'alimentation : favoriser la production maraîchère et locale, ...

PROCHAINES ÉTAPES

Le PETR Cœur des Hauts-de-France accompagne les 3 Communautés de Communes dans l'élaboration de leur PCAET pour s'adapter d'ici 2050 et mettre en œuvre des actions, avec vous : entreprises, associations, habitants...

Vous êtes donc invités dès à présent à émettre vos suggestions par mail à contact@coeurdeshautsdefrance.fr et à participer à l'élaboration d'un Plan Climat qui vous ressemble, pour choisir le futur de votre territoire !